

Dernières publications du CETRI



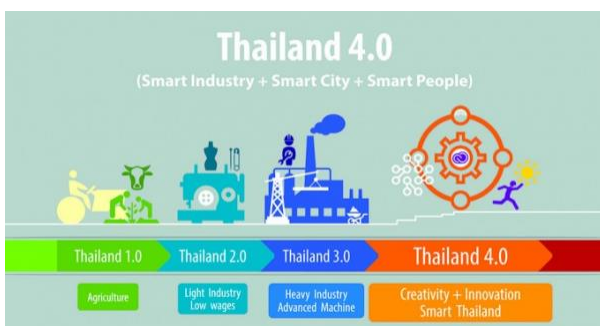
- [Quelle justice fiscale pour le Sud ?](#)
[Capsule vidéo](#)
- [Populations, environnement: les impacts de l'injustice fiscale](#)
- [Justice fiscale^{\[P\]}_{\[SEP\]}: «Le Sud subit une double injustice fiscale»^{\[P\]}_{\[SEP\]}](#)

par Cédric Leterme
(avril 2019)



- [Ne pas projeter notre sentiment d'urgence sur le reste du monde](#)

par François Polet
(Démocratie - 23 avril 2019)



- [Enjeux numériques en Asie du Sud-Est](#)
- [Numérisation de l'agriculture: quels risques pour les paysans et populations du Sud?](#)

par Cédric Leterme
(avril 2019)



■ Êtes-vous plutôt tourismophobe ou touristophobe?

par Bernard Duterme
(15 avril 2019)



■ Résultats ambigus des élections en Thaïlande

par Cédric Leterme
(23 avril 2019)



■ Haïti. Le Parc industriel de Caracol: chronique d'un échec annoncé

par Frédéric Thomas
(11 avril 2019)

Centre tricontinental (CETRI)
Avenue Sainte Gertrude 5
B-1348 Louvain-la-Neuve, Belgique

Tél. [+32 \(0\) 10 48 95 60](tel:+32210489560)
Fax [+32 \(0\) 10 48 95 69](tel:+32210489569)
cetri@cetri.be
cetri.be