

Taller de Teledetección del 23 al 27 de febrero de 2009, Guadalajara, Jalisco.

Le hacemos llegar la invitación a nuestro próximo taller de capacitación en Guadalajara, Jalisco.

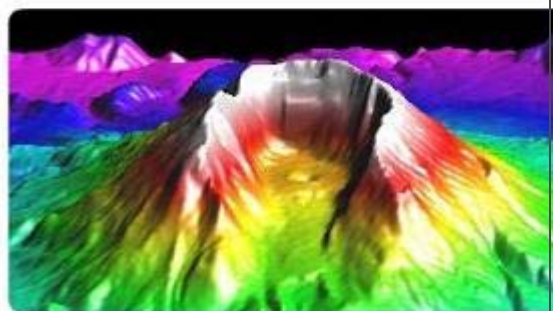
Está dirigido a usuarios de imágenes aéreas o satelitales.

Se desarrollará en entorno del software ERDAS ER Mapper 7.2.

Se cubrirán distintas aplicaciones de la percepción remota como recursos naturales, agricultura, medio ambiente, ordenamientos, infraestructura, exploración geológica.

Modelos Digitales de Elevación, Visualización y análisis 3D, Integración con Sistemas SIG, Clasificación de Cubiertas, Georeferencia y Rectificación entre otros temas.

ERDAS ER Mapper se licencia conjuntamente con ERDAS IMAGINE.



ER Mapper
has joined

 **erdas**

Lic. Ana Ocegueda

01-800-831-2323 /
(33)3823-2146

www.imagenesgeograficas.com