



**encom** discover  
Version 10.1 Integrated GIS for the Geosciences

## Taller de Sistemas de Información Geográfica Aplicaciones Geológicas Del 23 al 27 de marzo de 2009, Guadalajara, Jalisco.

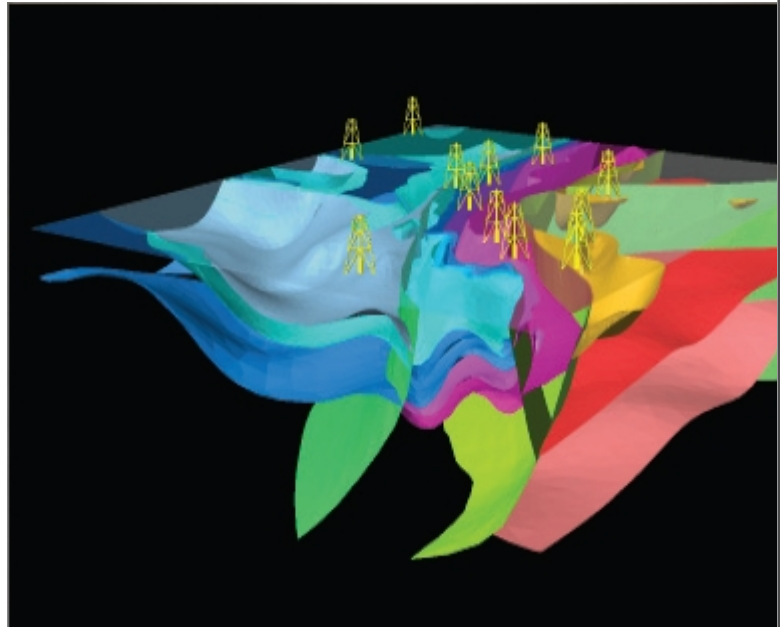
Red Nacional Invest Urbana

Le hacemos llegar la invitación a nuestro próximo taller de capacitación en Guadalajara, Jalisco.

Está dirigido a geólogos, científicos ambientales, cartógrafos, jefes de exploración y administradores de bases de datos.

Se utilizarán los software Encom Discover 10.1 y Mapinfo 9.5.

Se cubrirán distintas aplicaciones de los SIG en geología como: visualización y análisis de datos espaciales orientados a la geociencia, recursos naturales, imágenes raster, medio ambiente y exploración geológica y minera, entre otros temas.



Lic. Ana Ocegueda

01-800-831-2323 /  
(33)3823-2146

[www.imagenesgeograficas.com](http://www.imagenesgeograficas.com)



**Pitney Bowes**  
MapInfo