



Resultados de La Encuesta sobre Migración en la Frontera Norte de México (Emif Norte) 2013

La movilización hacia Estados Unidos en busca de empleo sigue siendo un fenómeno que caracteriza a la población mexicana. Hoy el 10% de la población mexicana, 11.7 millones, pertenece a dicho flujo, por lo cual merece ser un tema central de la agenda bilateral de ambos países. [\[+\]](#)

Opiniones

Las opiniones expresadas son responsabilidad de quien las emite y no reflejan necesariamente una postura institucional.

Política a distancia: los mexicanos de fuera

"lo mejor será tener expectativas realistas respecto al interés de los connacionales por votar a distancia. La primera ocasión que sufragaron (2006), el universo de votantes potenciales era de 4.2 millones pero sólo se recibieron 32 mil 632 votos válidos, es decir, menos del 1 por ciento. Seis años después, en 2012, en la elección presidencial, se siguió manteniendo la cifra potencial, pero se incrementaron ligeramente los votos: 40 mil 714. Ello gracias a la estrategia del Instituto Federal Electoral (IFE) que flexibilizó los requisitos y asumió el costo de los envíos postales, aún así, el voto fue magro, sobre todo tomando en cuenta el universo de votantes potenciales y la intensa

Información general

Cambio de gestión de la Coordinación del SEPMIG

Le sucede la Dra. Olga Odgers Ortiz a la Dra. Dolores París Pombo [\[+\]](#)

El Colef presente en el libro "Municipios y Cambio Climático: Hacia la construcción de una agenda de paradiplomacia ambiental"

Contribuyen las investigadoras Sarah Martínez, Gabriela Muñoz y Lina Ojeda [\[+\]](#)

El auge de la industria automotriz en México en el siglo XXI. Reestructuración y catching up

Descarga gratuita [\[+\]](#)

Visita de niños y niñas de la Escuela Primaria "Ignacio Ramírez" en El Colef Tijuana

Programa Imagina [\[+\]](#)

Concurso abierto para seis plazas de profesor-investigador titular en El Colef

Convocatoria [\[+\]](#)

Eventos

Del Golfo al Pacífico, en Costa Rica

Hasta el 13 de febrero [\[+\]](#)

órgano electoral y de las organizaciones de migrantes".

Víctor Alejandro Espinoza Valle

NOTICIAS, ENTREVISTAS Y MÁS



suscríbete

Las fronteras de la Unión Europea y del occidente

Mesa de Diálogo con el Profesor Marco Bellingeri, Universidad de Turín

[\[+\]](#)

La Tierra de los Adioses

Ciclo de Cine y Documental 2015 [\[+\]](#)

Teoría constitucional y procesos políticos fundamentales

Presentación del libro [\[+\]](#)

Liturgia del olvido, intervención poética

Intervención poética [\[+\]](#)

¿Cómo salir de la trampa de lento crecimiento y alta desigualdad?

Conferencia impartida por el Dr. Jaime Ros Bosch [\[+\]](#)

La coyuntura política. Variables centrales

Conferencia Magistral con el Dr. Lorenzo Francisco Meyer Cosío [\[+\]](#)

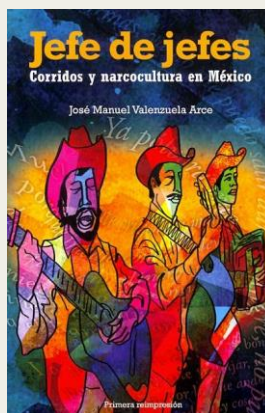
El cine independiente mexicano de los años ochenta "La generación de la Crisis"

Conferencia Magistral impartida por el Dr. Alejandro Pelayo, Director de la Cineteca Nacional [\[+\]](#)

Las violencias en torno al trabajo sexual

Conferencia Magistral impartida por la Dra. Marta Lamas [\[+\]](#)

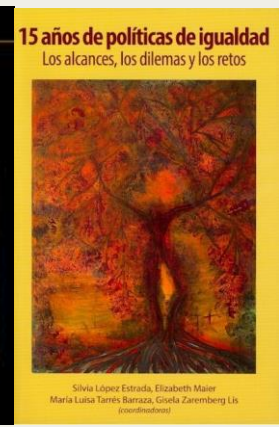
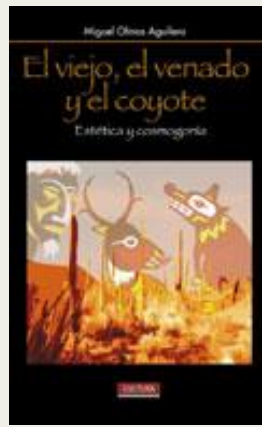
Novedades editoriales



Migración, urbanización y medio ambiente en la región Paso del Norte

Orlando Contreras Rodríguez
María de Lourdes Romo Aguilar
Roberto Pablo Salas
Investigaciones





www.colef.mx