



encom discover
Integrated GIS for the Geosciences

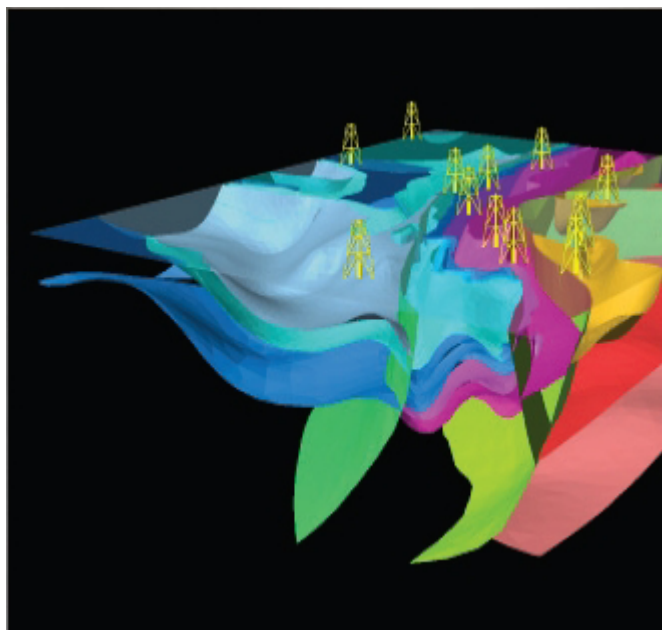
Taller de SIG Aplicaciones Geológicas 26 al 30 de abril de 2010, Zacatecas, Zac.

Atenta invitación a nuestro próximo taller de capacitación en Zacatecas, Zac.

Está dirigido a geólogos, científicos ambientales, cartógrafos, jefes de exploración y administradores de bases de datos.

Se utilizarán los software Encom Discover 11.0, Mapinfo 10.0 y ERDAS ER Mapper 2010.

Se cubrirán distintas aplicaciones de los SIG en geología como: visualización y análisis de datos espaciales orientados a la geociencia, recursos naturales, imágenes raster, medio ambiente, exploración geológica y minera, entre otros temas.



L.C. Lourdes Ocegueda

capacitacion@imagenesgeograficas.com
sin costo: 01-800-831-2323 / (33)3823-2146

www.imagenesgeograficas.com



Pitney Bowes
MapInfo