



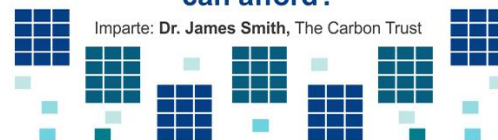
## Próximos eventos en El Colef



El 31 de marzo a las 19:00h se llevará a cabo el Segundo Reto Docs BC Muestra de cine documental, en la Cineteca Carlos Monsiváis del Centro Cultural de Tijuana. Entrada libre.

[click en imagen para mayor información](#)

**How do we get the energy we need for the carbon emissions the planet can afford?**



Conferencia impartida por el Dr. James Smith, The carbon Trust; el día viernes 1 de abril a las 11:00h, en el Aula Magna Raúl Rangel de El Colef sede Tijuana.

Para asistir al evento consulta los horarios de transporte gratis desde Tijuana hacia El Colef en [www.colef.mx/transporte](http://www.colef.mx/transporte)

[click en la imagen para mayor información](#)



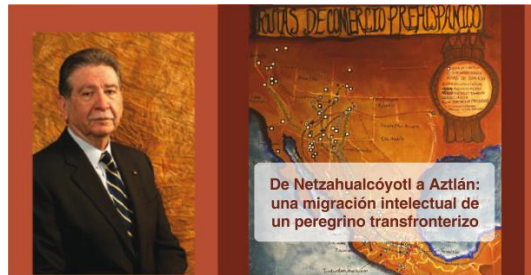
**LA REPRESENTACIÓN DEL OESTE AMERICANO  
Y DE LA FRONTERA CON MÉXICO  
EN LA HISTORIOGRAFÍA  
ESTADOUNIDENSE DEL SIGLO XX**

De Frederick Jackson Turner a la historia transnacional

Se llevará a cabo conferencia impartida por el Dr. David Castillo, Catedrático de El Colef el día martes 5 de abril a las 10:00h tiempo de Tijuana, en el Aula Magna Raúl Rangel de El Colef sede Tijuana.

Para asistir al evento consulta los horarios de transporte gratis desde Tijuana hacia El Colef en [www.colef.mx/transporte](http://www.colef.mx/transporte)

[click en imagen para mayor información](#)



Se llevará a cabo conferencia impartida por el Dr. Carlos G. Vélez Ibáñez el día martes 19 de abril a las 12:00h finaliza a las 14:00 h tiempo del centro, en Coyoacán, Ciudad de México. Sede: Casa Colef.

[click en imagen para mayor información](#)

**[Ir a todos los eventos](#)**

### Infografías

**"20 Temas actuales y relevantes sobre la migración en México"**

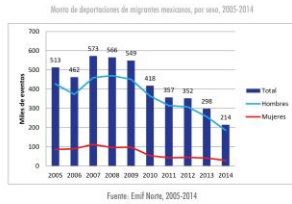
consultar documento completo dando [click aquí](#)

## LAS DEPORTACIONES DE MIGRANTES MEXICANOS TAMBIÉN HAN DESCENDIDO NOTABLEMENTE

A pesar de que cerca de la mitad de la población que vive en Estados Unidos de manera irregular es de origen mexicano, las deportaciones de migrantes mexicanos han descendido a un nivel histórico.

el número de deportaciones alcanzó su punto máximo en 2007 con **573 mil** deportaciones

**85%** de estos migrantes son hombres

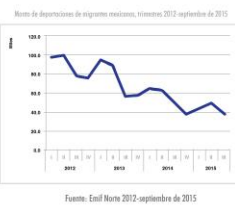


7 años después esta cifra descendió **1/2** a la mitad

Si observamos los datos más recientes por trimestre, desde 2012, vemos como a pesar de aumentos en algunos trimestres, la tendencia general es a descender.

**39,400** mexicanos fueron deportados por Estados Unidos entre julio y septiembre de 2015

la cifra más baja desde 2012



El Colegio de la Frontera Norte [www.colef.mx](http://www.colef.mx)

## LOS TIEMPOS DE ESTANCIA EN ESTADOS UNIDOS DE LOS MIGRANTES DEPORTADOS HAN AUMENTADO Y EN SU MAYORÍA SUPERAN LOS TRES AÑOS

Desde 2010, los estancias de tres o más años en Estados Unidos de los migrantes que consideran a este país como su principal lugar de vida superan el 70 por ciento.

Estos tiempos de estancia han ido en aumento desde 2010 y para 2014

Este aumento se relaciona con la disminución de la migración circular debido al

**85.8%**

de los deportados tenía más de 3 años de vida en Estados Unidos



incremento del peligro - costos asociados al cruce clandestino - a Estados Unidos aumento de las aprehensiones de migrantes -

Tiempo de permanencia en EU	2010	2011	2012	2013	2014
Menos de un día	3.7	2.4	2	1.2	0.3
Un día a menos de un mes	3.2	2	4.8	6.2	2
Un mes a menos de tres meses	0.8	1.1	2.1	2.3	1
Tres meses a menos de un año	2.5	3.3	3.7	2.7	4.2
Un año a menos de tres años	11.7	11.6	13.3	9.3	6.6
Tres años o más	78.1	79.6	74.2	78.3	85.8
TOTAL	100	100	100	100	100

Distribución porcentual de la población migrante devuelta por las autoridades migratorias de Estados Unidos que declaran haber vivido en Estados Unidos, según tiempo de permanencia en Estados Unidos, 2010 a 2014. Fuente: Emif Norte, 2010-2014

Los datos por trimestre de 2014 hasta septiembre de 2015 de la Emif Norte muestran un aumento en las estancias de por lo menos un año.

Para 2015 el porcentaje de migrantes deportados continúa por arriba del

**70%**

con más de 3 años

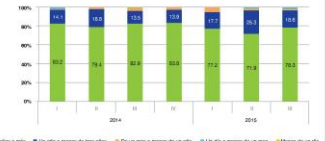
Las implicaciones son muy graves desde la perspectiva de los derechos humanos:

ruptura de la unidad familiar - ruptura del entorno comunitario - ruptura laboral y de propiedad



La deportación se convierte en un evento muy severo y de alto costo emocional

Distribución porcentual de la población migrante devuelta por las autoridades migratorias de Estados Unidos que declaran haber vivido en Estados Unidos, según tiempo de permanencia en Estados Unidos, noviembre 2014-septiembre 2015.



Fuente: Emif Norte, 2014-septiembre de 2015

El Colegio de la Frontera Norte [www.colef.mx](http://www.colef.mx)

## LOS DESTINOS DECLARADOS EN LOS ESTADOS UNIDOS POR LOS MIGRANTES MEXICANOS SON MUY DIVERSOS Y MUCHOS INTENTAN EL CRUCE SIN TENER UN LUGAR ESPECIAL DE LLEGADA

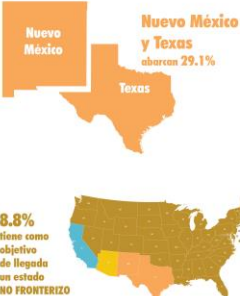
Los destinos declarados en Estados Unidos por los migrantes mexicanos son muy diversos y no se limitan solamente a estados de la frontera; muchos migrantes ni siquiera declaran un lugar específico de llegada.

Desde 2012 California se mantiene como el principal destino

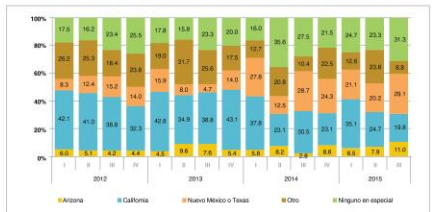
31.3% no tiene un lugar específico de llegada a Estados Unidos

California registra el porcentaje más bajo desde 2012

En los últimos datos de 2015 de la Emif Norte



Destinos declarados por migrantes mexicanos en los Estados Unidos, 2012-septiembre de 2015



El Colegio de la Frontera Norte [www.colef.mx](http://www.colef.mx)

## EL PORCENTAJE DE MIGRANTES MEXICANOS CON DOCUMENTOS PARA INGRESAR EN ESTADOS UNIDOS SE HA EQUILIBRADO EN RELACIÓN A LOS QUE INTENTABAN EL CRUCE SIN ALGÚN DOCUMENTO MIGRATORIO

Hace dos décadas, el porcentaje de migrantes que emigraron a Estados Unidos sin documentos migratorios solía ser mayor que los que ingresaban con algún documento.

Emif Norte registró en 2008 **66%** de migrantes con intenciones de emigrar hacia Estados Unidos sin documentos migratorios

el porcentaje de migrantes con ciudadanía - residencia - algún tipo de visa o otro documento - que ingresan a Estados Unidos desde 2010 **40%**

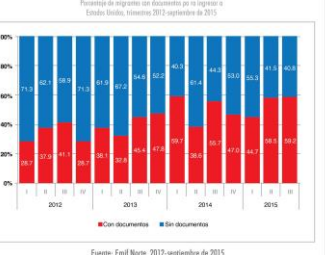
al porcentaje de migrantes mexicanos con algún documento formal para ingresar a Estados Unidos ha aumentado, teniendo como resultado un equilibrio de porcentajes

Condición de documentos para cruzar a Estados Unidos	2010	2011	2012	2013	2014
Con documentos	52.3	47.7	34.2	40.5	51.5
Sin documentos	47.7	52.3	65.8	59.5	48.5
Total	100.0	100.0	100.0	100.0	100.0

Distribución porcentual del flujo de migrantes procedentes del sur con destino a Estados Unidos, por condiciones del cruce hacia Estados Unidos. Fuente: Emif Norte, 2010-2014

El análisis trimestral nos muestra de manera más clara el cambio a favor de las personas con documentos. Desde 2014, el porcentaje con documentos es superior al de los migrantes sin documentos.

Entre abril y septiembre de 2015 poco menos del **60%** de los migrantes ingresaron a Estados Unidos desde la frontera norte de México de manera documentada



El Colegio de la Frontera Norte [www.colef.mx](http://www.colef.mx)

Convocatoria  
Programas  
de posgrados  
**abierta hasta el**  
**08 de abril de 2016**

CONVOCATORIA  
DE POSGRADO  
2016

El Colegio de la Frontera Norte  
CONACYT

# ÚLTIMAS FECHAS

**FECHA LÍMITE DE PAGO DE EXÁMENES Y REGISTRO:**  
**VIERNES 25 DE MARZO A LAS 11:00 A.M.\***

**ÚLTIMOS EXÁMENES:**  
**18 DE MARZO Y 1 DE ABRIL 11:00 h\***  
**2 DE ABRIL (SÓLO TIJUANA) 11:00 h\***

\*(HORA DE TIJUANA, B.C., MÉXICO)

Convocatoria  
Plazas de profesor(a)  
investigador(a)

**Recepción de**  
**solicitudes**  
**hasta el 29 de abril de**  
**2016**

CONVOCATORIA

El Colegio de la Frontera Norte

**4 plazas**  
**profesores-investigadores**

**3 en Tijuana**  
**1 en Nogales**

**Solicitudes**  
**hasta el 29 de abril**

**Resultados 1 de julio**

Esta semana en El Colef TV

Diálogos desde la Frontera #52

**"La agenda emergente de las ciencias**  
**sociales"**

Participantes:

**Dr. Oscar F. Contreras**  
Director del Departamento de Estudios Sociales.

**Valeria Giannuzzi Zulpo**  
**Lucía Ortíz Domínguez,**  
Estudiantes del Doctorado en Ciencias Sociales de El Colef



**El Colegio de la Frontera Norte**  
Carretera escénica Tijuana - Ensenada, km 18.5, San Antonio del Mar, 22560  
Tijuana, Baja California, México.  
Correo electrónico: [informes@colef.mx](mailto:informes@colef.mx). Teléfono (664) 631-6300.

[www.colef.mx](http://www.colef.mx)



Dar click en cada imagen y/o en cada título para conocer más información