

# Próximos eventos de El Colef

del 7 al 12 de noviembre



**9 de noviembre | 14:00 h**

Auditorio Guillemina Valdés-Villalva | El Colef Tijuana

Carretera escénica Tijuana - Ensenada, km 18.5, San Antonio del Mar, 22560, Tijuana, Baja California, México.

[clic en la imagen más información](#)

*Seminario del Departamento de Estudios de Población*

## **Problemas poblacionales emergentes en las fronteras de México**

**Participan:**

**Luciana Gandini**  
Universidad Nacional Autónoma de México

**Fernando Riosmena**  
University of Colorado at Boulder

**Cecilia Inés Gayet**  
Facultad latinoamericana de Ciencias Sociales (FLACSO)

**y los investigadores del Departamento de Estudios de Población de El Colef**

A graphic featuring a map of Mexico in the center. Surrounding the map are several circular icons connected by dashed lines, representing various demographic and social issues: a broken globe, a gear, a heart with a pulse line, a recycling symbol, a female symbol, a male symbol, a person with a cane, and a person with a stethoscope.

**10 y 11 de noviembre | 09:00 h**

Aula magna Raúl Rangel | El Colef Tijuana

Carretera escénica Tijuana - Ensenada, km 18.5, San Antonio del Mar, 22560, Tijuana, Baja California, México.

[clic en la imagen más información](#)

**SEMINARIO:**

**GERENCIA PÚBLICA  
Y PRESUPUESTO POR RESULTADOS:  
AVANCES Y RETOS EN LAS ENTIDADES DE  
LA FRONTERA NORTE DE MÉXICO Y LA AGENDA 2030**



**10 de noviembre | 09:30 h**

Hotel Lucerna | Mexicali

Boulevard Benito Juárez 2151 Mexicali, BC, México.

[clic en la imagen más información](#)



**TALLER**

**Narrativa Digital como Método  
de Investigación: Colaboración  
Comunitaria, Voz Vernácula**

Imparte:  
**Dr. Robert McKee Irwin**  
Director del Doctorado en Estudios Culturales  
de la Universidad de California, Davis

**10, 11 y 14 de noviembre | 09:45, 14:30, 09:00 h**

Sala Mario Ojeda | El Colef Tijuana

Carretera escénica Tijuana - Ensenada, km 18.5, San Antonio del Mar, 22560, Tijuana, Baja California, México.

[clic en la imagen más información](#)



Conferencia inaugural

La literatura indocumentada:  
masculinidad, voluntad,  
p r e c a r i e d a d

Imparte:  
**Dr. Robert McKee Irwin**  
Director del Doctorado en Estudios Culturales  
de la Universidad de California, Davis

**11 de noviembre | 10:00 h**

Auditorio Guillermina Valdés-Villalva | El Colef Tijuana

Carretera escénica Tijuana - Ensenada, km 18.5, San Antonio del Mar, 22560, Tijuana, Baja California, México.

[clic en la imagen más información](#)



Seminario del proyecto  
Espacios Económicos, Dinámicas  
empresariales y desarrollo regional  
en el norte de México.

De la política sustitutiva de importaciones a  
los mercados globalizados (1945-1994)

**12 de noviembre | 09:30 h**

Tecnológico de Monterrey

Av. Eugenio Garza Sada 2501 Sur, Tecnológico, 64849 Monterrey, N.L., México.

[clic en la imagen más información](#)

**Próximos eventos de noviembre**

### **FRONTERA EN AMÉRICA LATINA:**

Desarrollo Regional y Empresarial (**Seminario internacional**)

### **IV CONGRESO REDESCOLEF:**

Investigación, Docencia y Práctica profesional de las Ciencias Sociales (**Congreso internacional**)

**Retos que enfrentarán los inmigrantes en Estados Unidos y México en 2017** (**Seminario internacional**)

### **EL DESARROLLO SOSTENIBLE:**

reflexiones para una agenda de trabajo institucional (**Seminario**)

### **LA CRISIS DE REFUGIO EN MÉXICO:**

la violencia institucional contra quienes huyen de las violencias (**SEPMIG**)

[clic en cada título para más información](#)

[clic aquí para ver más eventos](#)

---

## Convocatorias actuales

---

**TALLER DE SUELOS SUSTENTABLES**  
ECOPARQUE

Noviembre 12 y 13, 2016  
9:00 - 17:00 hrs. Costo: \$1,200 pesos

Más información en:  
[www.colef.mx/uc](http://www.colef.mx/uc)

Ecoparque  
Rampa Buenavista Otay  
No. 13000, Tijuana B.C.

El Colegio de la Frontera Norte

## Inscripciones abiertas

El Colegio de la Frontera Norte te invita a participar en la:



**Especialidad en  
Migración Internacional  
2017**

4ta promoción

Programa modular <b>a distancia</b>	<b>Duración:</b> 11 meses	Fecha de inicio: <b>Enero 16, 2017</b>
--	------------------------------	---

Más información en:  
[www.colef.mx/uec](http://www.colef.mx/uec)



## Inscripciones abiertas

El Colegio de la Frontera Norte te invita a participar en la:



**Especialidad en Estudios de la  
Frontera México-Estados Unidos  
2017**

2da promoción

Modalidad <b>a distancia</b>	<b>Duración:</b> 11 meses	Fecha de inicio: <b>Febrero 6, 2017</b>
---------------------------------	------------------------------	--

Más información en:  
[www.colef.mx/uec](http://www.colef.mx/uec)



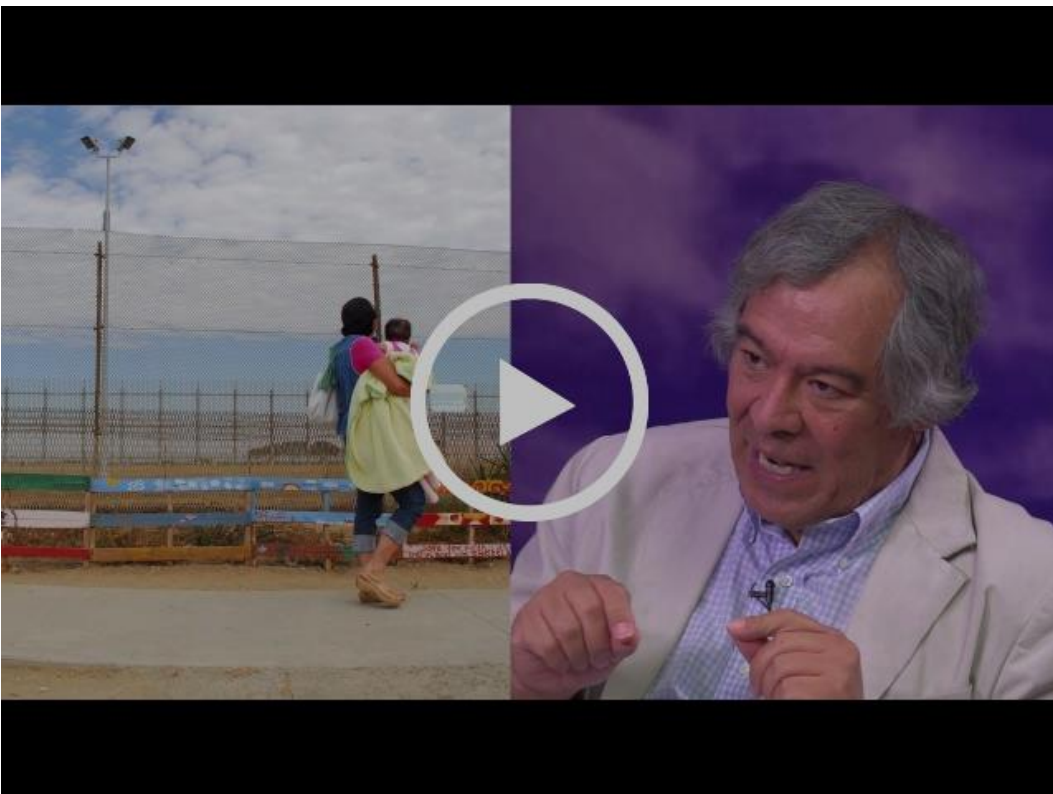
**Cierre de la convocatoria Diciembre 16**

**Esta semana  
en El Colef**

Visitas de niños y niñas en El Colef Tijuana:



Esta semana en Diálogos desde la frontera:



---

**El Colegio de la Frontera Norte**  
Carretera escénica Tijuana - Ensenada, km 18.5, San Antonio del Mar, 22560  
Tijuana, Baja California, México.  
Correo electrónico: [informes@colef.mx](mailto:informes@colef.mx). Teléfono (664) 631-6300.

[www.colef.mx](http://www.colef.mx)



Dar clic en cada imagen y/o en cada título para ir a más información