

Taller de Teledetección del 27 al 31 de octubre de 2008, Guadalajara, Jalisco.

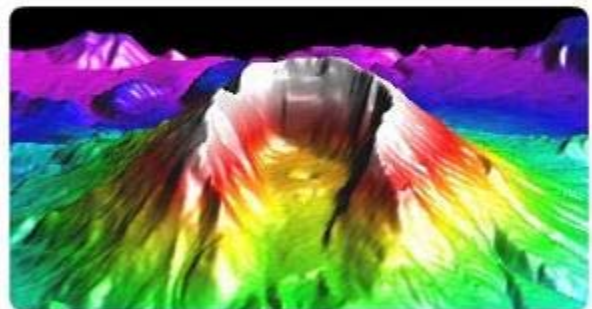
Le hacemos llegar la invitación a nuestro próximo taller de capacitación en Guadalajara, Jalisco.

Está dirigido a usuarios de imágenes aéreas o satelitales.

Se desarrollará en entorno del software ER Mapper 7.2.

Se cubrirán distintas aplicaciones de la percepción remota como recursos naturales, agricultura, medio ambiente, ordenamientos, infraestructura, exploración geológica.

Modelos Digitales de Elevación, Visualización y análisis 3D, Integración con Sistemas SIG, Clasificación de Cubiertas, Georeferencia y Rectificación entre otros temas.



ER Mapper
has joined



Lic. Ana Ocegueda

01-800-831-2323 /
(33)3823-2146

www.imagenesgeograficas.com

